

# 北海道本別町病児保育 開設講演

2017年1月27日



全国病児保育協議会会長  
大川洋二

# 本日の講演内容

1) 病児保育とは

2) 病児保育での

セーフティマネージメント

3) 愛着形成

4) お預かりする病児の疾患

感染症を中心に

# 病児保育とは

何よりも子どものために

全国病児保育協議会会長  
大川洋二

# 児童福祉法 第6条の3 13項

『この法律で、病児保育事業とは、保育を必要とする乳児・幼児、又は、保護者の労働若しくは疾病その他の事由により家庭において保育を受けることが困難となった小学校に就学している児童であつて、疾病にかかっているものについて、保育所、認定子ども園、病院、診療所その他厚生労働省令で定める施設において、保育を行う事業をいう』

※ 病児保育は上記のように児童福祉法に定義されている。

児童福祉法に定める事業の施設ということとは、非常に大きな意義がある。

## 病児保育の変遷の歴史

年代	出来事
1966年6月	東京都 ナオミ保育園病児保育室バンビ開設
1969年4月	大阪府 枚方病児保育室開設
1973年	大阪府 寝屋川病気明けつくし病児保育室
1975年	青森県 青森病気一時保育所
1991年5月	小児有病児ケアに関する研究班(帆足英一班長)
1991年9月	全国病児保育協議会設立(保坂智子会長;参加14施設)
1992年4月	病後児デイケアに関するパイロット事業(網野武博主任研究員)
1994年	病後児デイサービスモデル事業
1995年	乳幼児支援デイサービス事業として開始(エンゼルプラン)
1996年	乳幼児健康支援一時預かり事業
2000年	新エンゼルプラン:国家的事業として助成制度の拡大
2003年10月	OCFC病児保育室うさぎのママ開設
2007年	病児・病後児保育事業実施要項
2015年	病児保育事業実施要項

# 少子化社会対策基本法（平成15年法律第133号）第7条の規定に基づく 「大綱」として定められた。

## 病児保育の意義

- 子どもが主人公（チルドレン・ファースト）
- 「少子化対策」から「子ども・子育て支援」へ
- 生活と仕事と子育ての調和

# 病児保育の定義(全国病児保育協議会)

病児保育とは、単に子どもが病気の際に保護者に代わって子どもの世話をすることを意味しているわけではない。

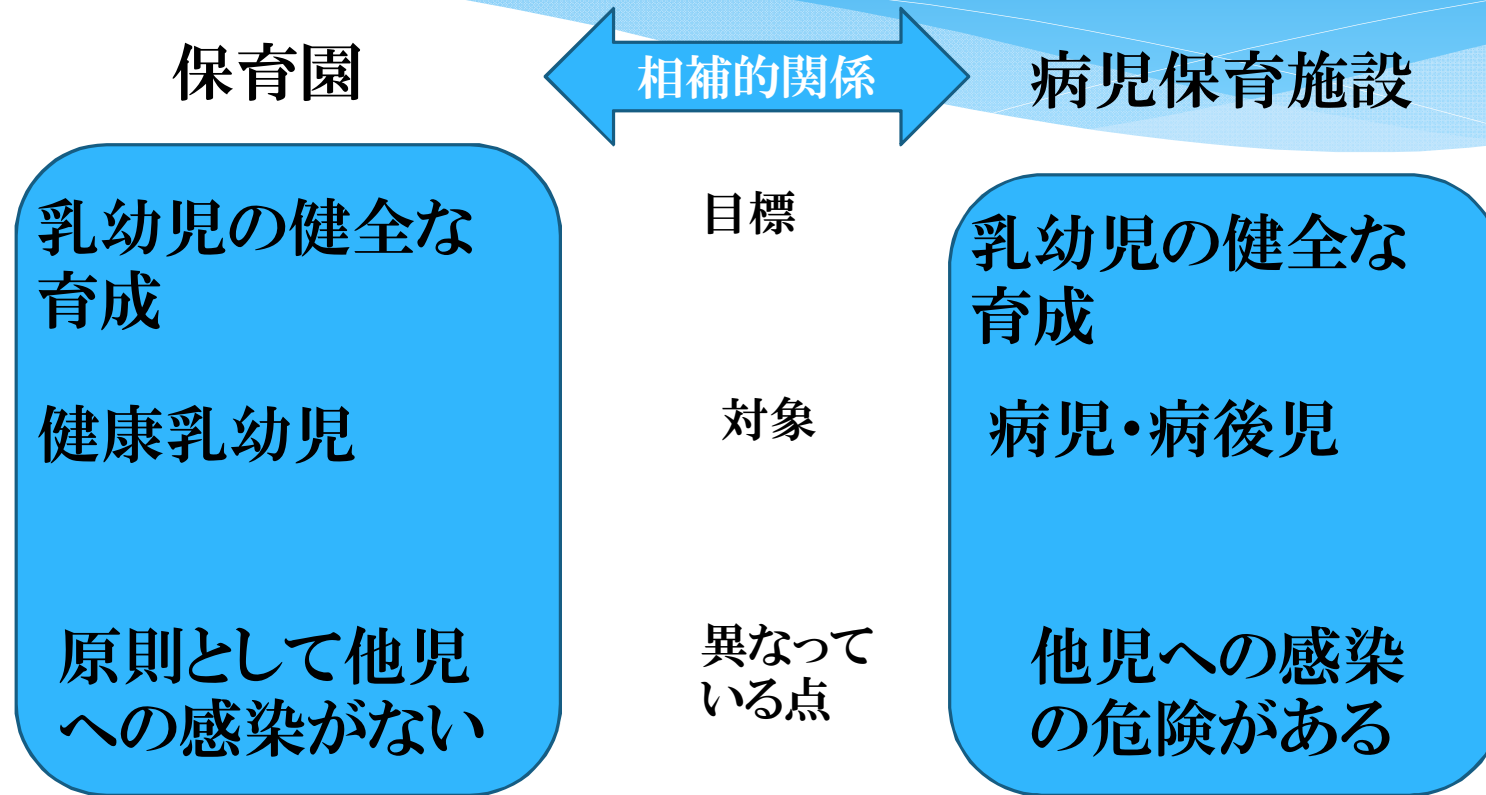
本来子どもは、健康なときはもとより、病気の際であっても、むしろ病気の際にはより一層、身体的にも精神的にも、社会経済学的にも、教育・倫理・宗教的にも、そして子どもにとって最も重要な発達のニーズを満たされるべくケアされなければならない。

**つまり、健康であっても病気の際であっても、子どものトータル・ケアが保障されなければならない。これらのことは**

**子どもの権利条約(ユニセフ)においても指摘されている。**

病児保育というのは、病気にかかっている子どもにこれらすべてのニーズを満たしてあげるために、専門家集団(保育士・看護師・栄養士・医師等)によって保育と看護を行い、子どもの健康と幸福を守るためにあらゆる世話をすることをいう。

# 成熟した保育体制



保育園と病児保育施設がそろって、初めて保育体制が完成する



# 病児保育

子どもの健康回復と生活の質(QOL)を保障

家庭での看護を具体的に示し、その実践を手助け。

親の心理的・精神的ささえとなり親子の危機を乗り越える手助けとなる。

親子の絆を一層深める。

親が自らの子育てに自信をもち、自らの健康生活をプロモートすることに寄与。

\* かゆいところに手が届く、

# 究極の育児支援

# 病児保育のあるべき姿

就労支援

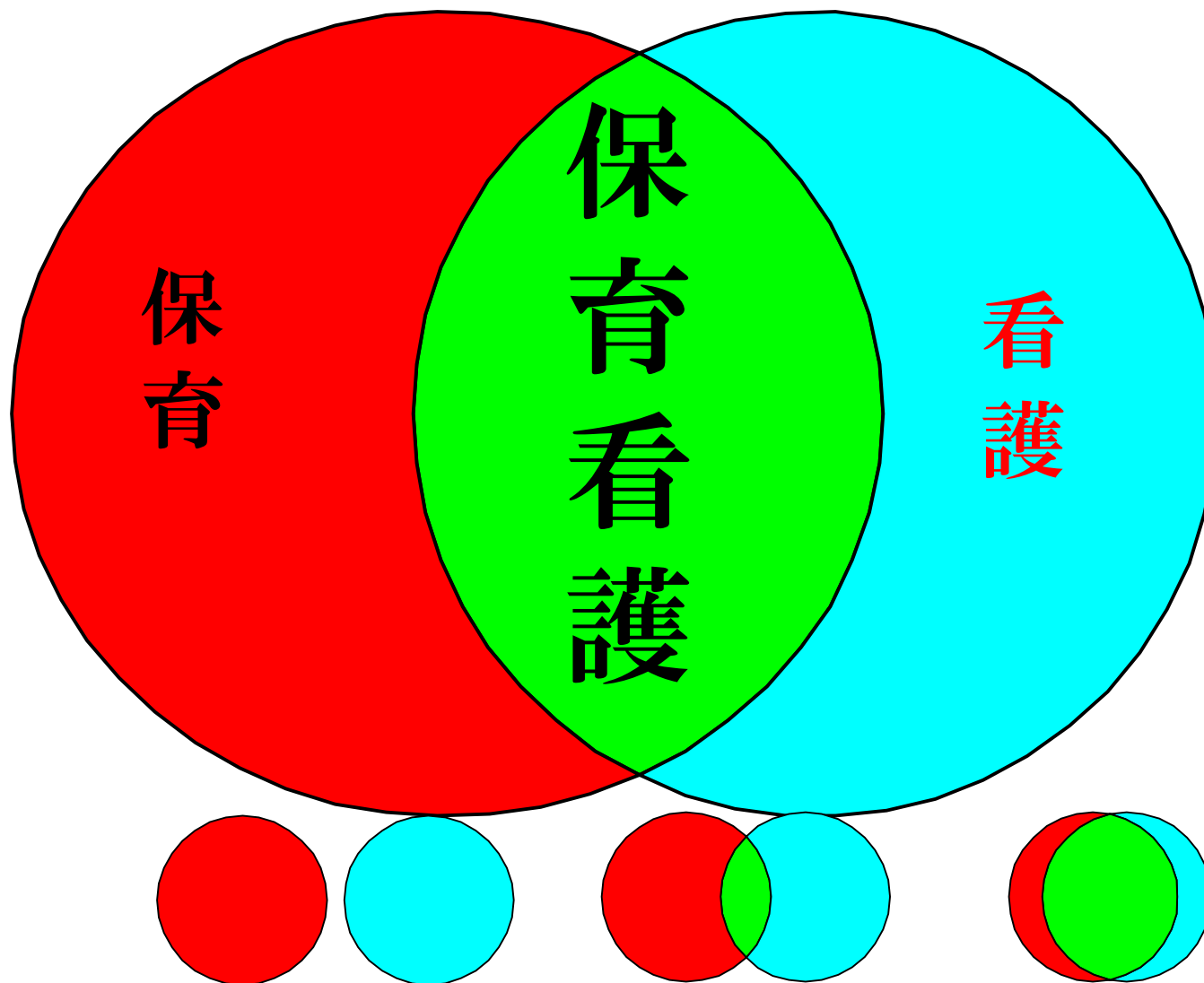


育児支援



子ども支援

# 病児・病後児保育と 「保育看護」の専門性



# 病児保育専門士の誕生

一般社団法人全国病児保育協議会認定

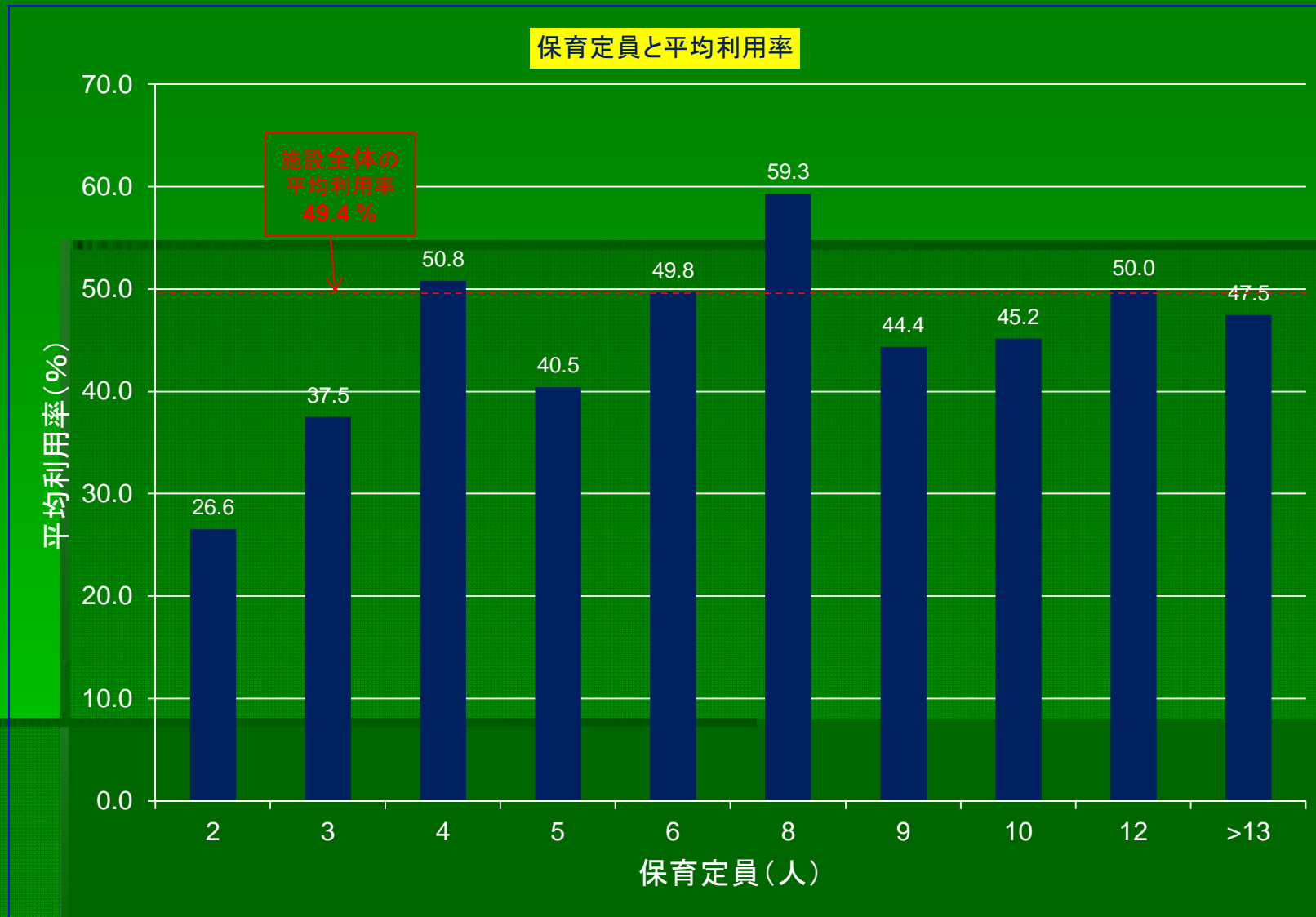
## 「病児保育専門士」

☆資格取得に厳しい要件が設定される理由

★高い専門性の証として認定された「専門士」としての  
名誉

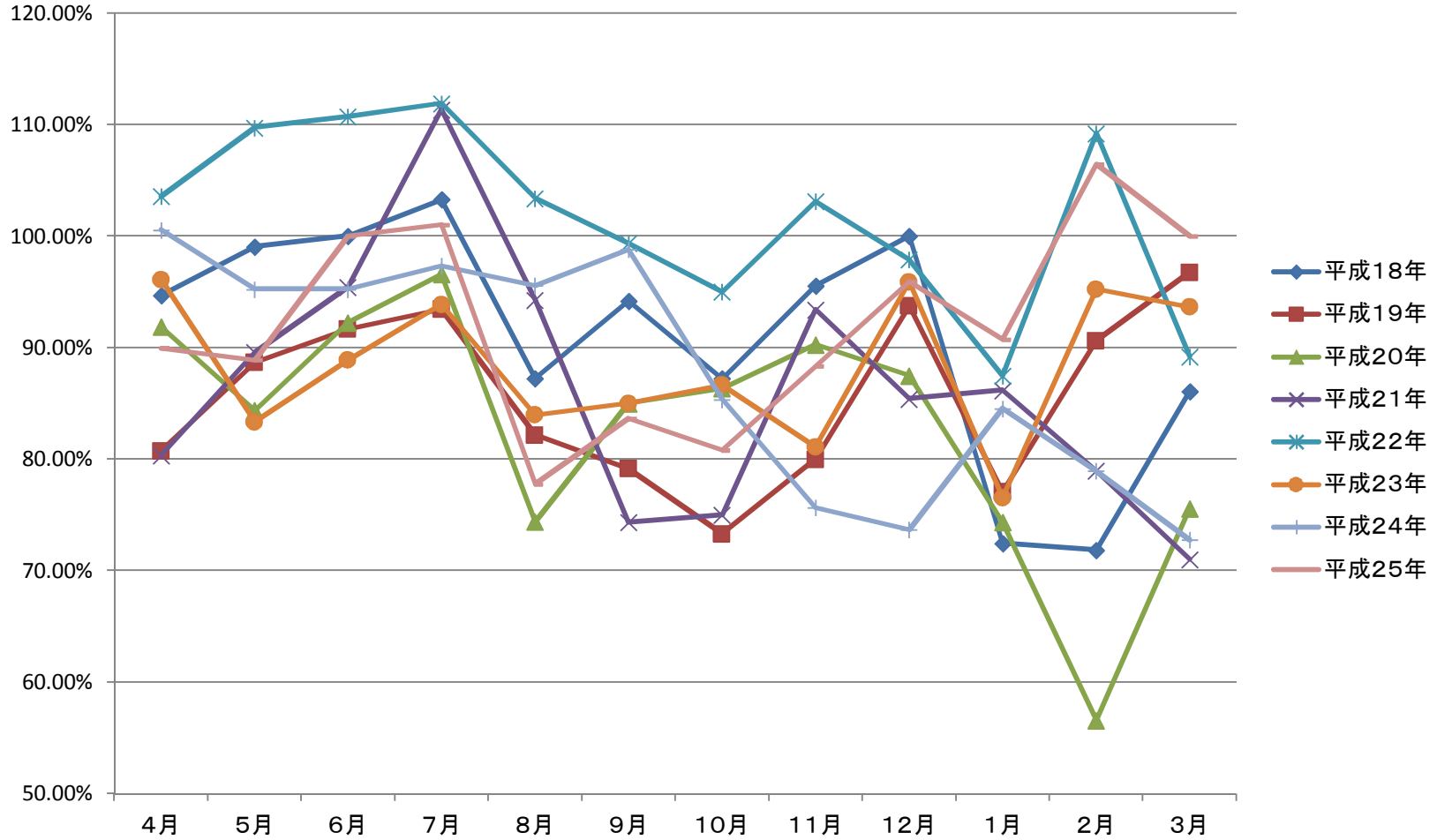
★責任を自覚し、指導者としての位置づけを期待されている。

\*現在259名の病児保育専門士

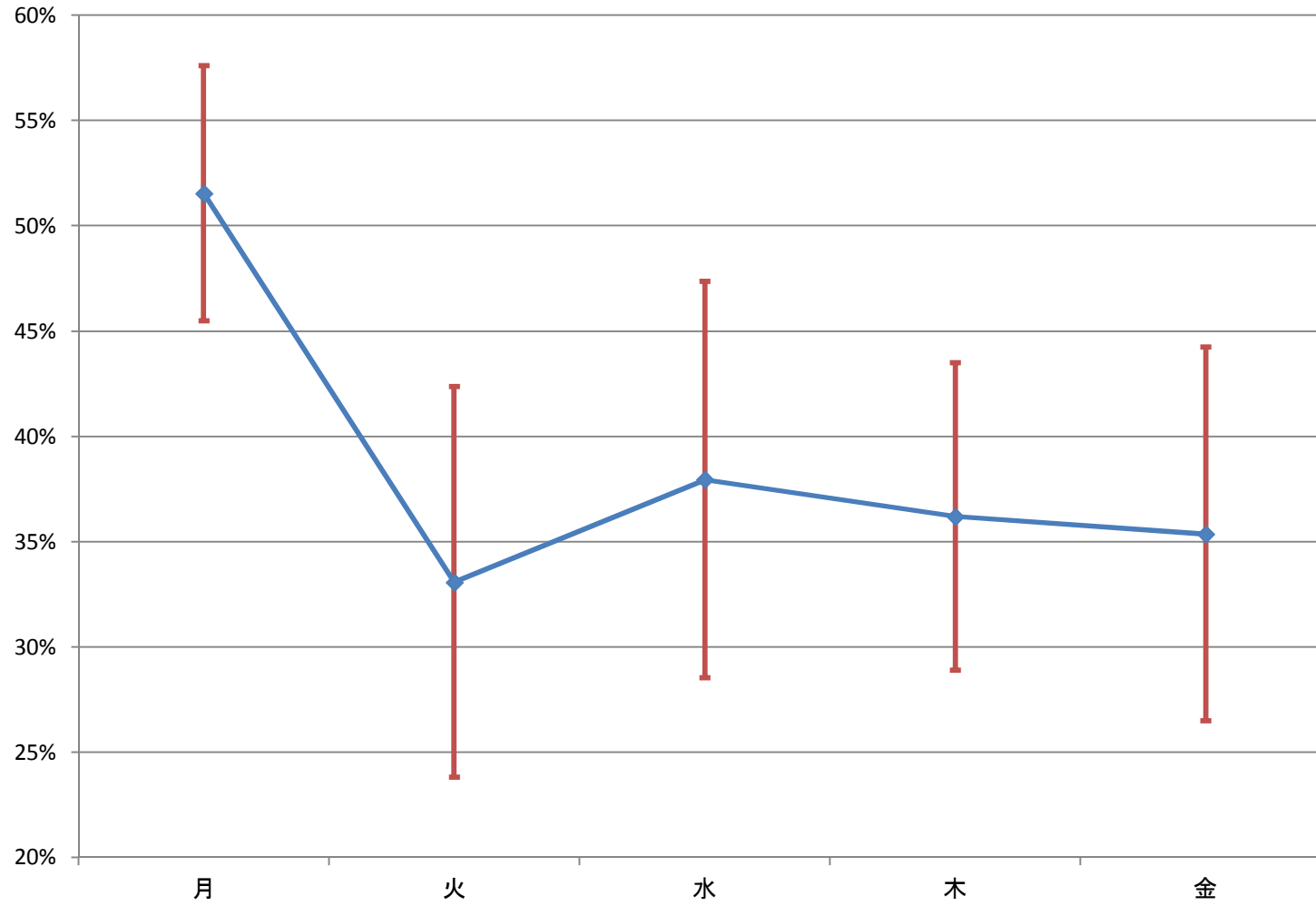


保育定員と平均利用率の関係（全国病児保育協議会  
調査インシデント委員会平成24年度報告）

# うさぎのママ 月別 稼働率



# 曜日別キャンセル率・標準偏差(うさぎのママ2013)



# 病児保育の誤解を解く

## 誤解

1. 愛着形成を阻害するか
2. 感染症を広めるか
3. 事故が多いか



# 入室前の診察

